



REGIONE TOSCANA  
Comune di Certaldo (FI)



**PROGETTO DEFINITIVO PER LA  
REALIZZAZIONE DELLE  
PERFORAZIONI ESPLORATIVE  
"SAN PAOLO 1" E "SAN PAOLO 2"  
PER LA RICERCA DI GAS CO<sub>2</sub>**

ISTANZA DI VALUTAZIONE DI IMPATTO AMBIENTALE (V.I.A.)

OGGETTO:

**Schema chiusura mineraria  
pozzi esplorativi**

PROPONENTE:

LIFENERGY Srl

TAVOLA:

13a

SCALA:

VARIE

DATA:

GIUGNO 2014

GRUPPO DI LAVORO:



**Direttore Tecnico**

Dott. Geol. Alessandro Murratzu

**Progettista**

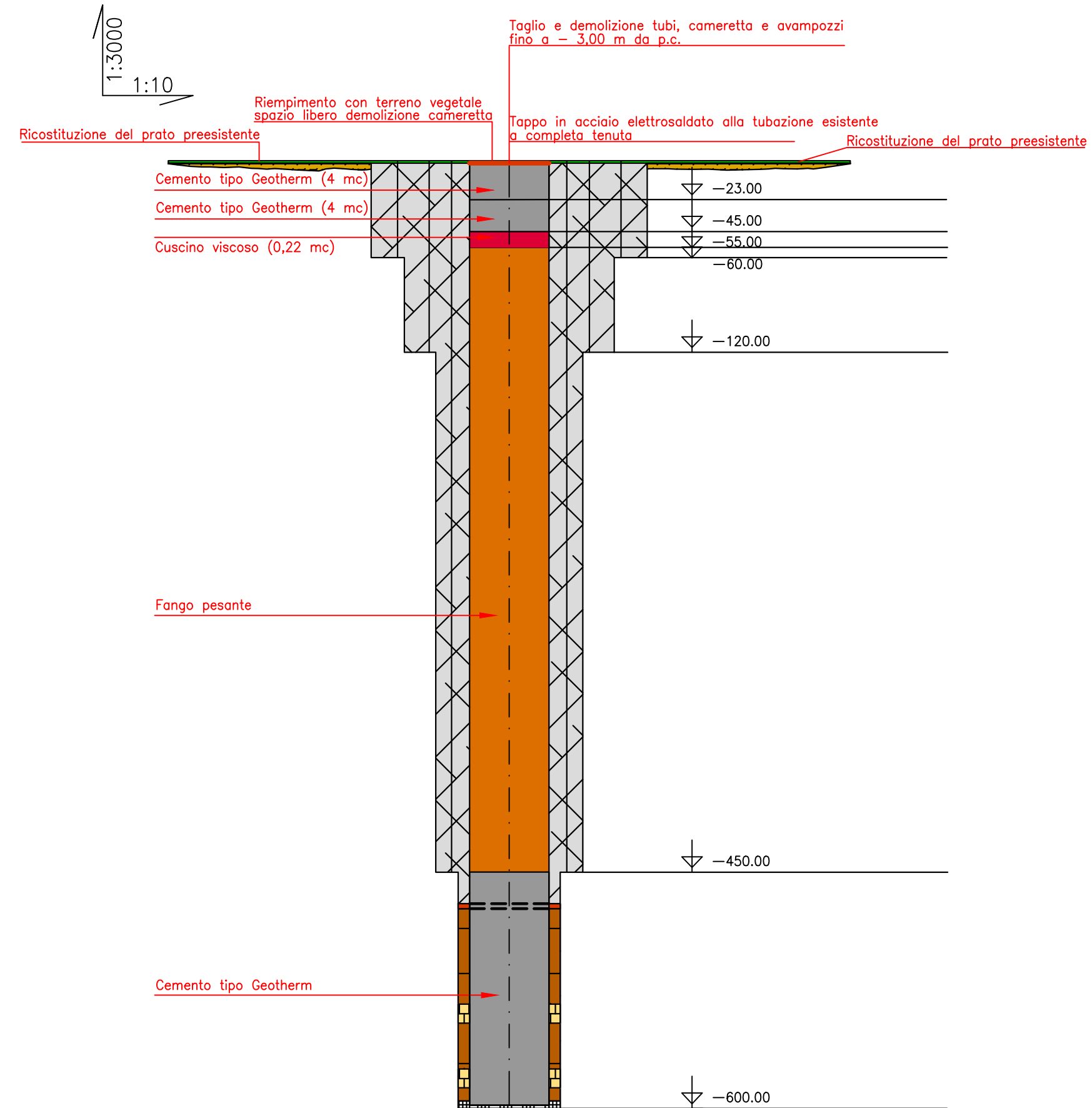
Dott. Geol. Simone Fiaschi

**Collaboratori tecnici**

Dott. Geol. Laila Taddei

Dott. Geol. Alessio Calvetti

**SAN PAOLO 1**



**SAN PAOLO 2**

